



Il construit des bâtiments comme des maisons, des immeubles, des monuments...,
des routes pour relier pour relier des villes entre elles, des villages...
Notre école se trouve dans une ville / un village (entoure la bonne réponse).

Pour rappel, le mot **géographie** vient du grec ancien « **Géo** » qui signifie "la Terre", et "**graphie**" qui signifie "écrire" ou "décrire". Ainsi, l'étymologie du mot géographie signifie "**la description de la Terre**".

Sur une feuille A3 (ou une feuille double), représente le plan (carte) d'une ville idéale. Il peut y avoir des légendes, de la couleur... Elle sera présentée ensuite à la classe.

- [illegible]

Document 2

Les différents types de plans

1. Plan en damier (ou hippodamien)

- Inspiré des villes grecques et romaines.
- Les rues forment un quadrillage régulier avec des îlots de même taille.
- Exemple : New York, Barcelone, certaines villes romaines comme Nîmes.



Barcelone (vue du ciel)



Carte de New-York

2. Plan radioconcentrique

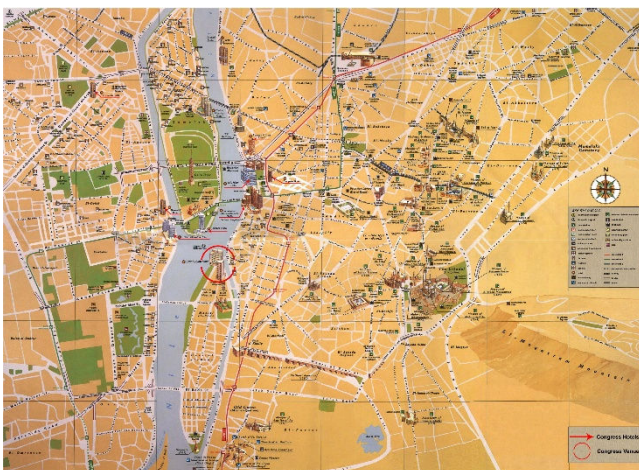
- La ville s'organise autour d'un point central (place, château, cathédrale).
- Les rues principales rayonnent comme les rayons d'une roue.
- Exemple : Paris au Moyen Âge, Moscou, Karlsruhe (Allemagne).



Carte de Paris

3. Plan linéaire

- La ville se développe le long d'un axe (rivière, route, côte).
- Exemple : Le Caire (le long du Nil), certaines villes côtières comme Nice.



Plans du Caire et de Nice (1962)



4. Plan en étoile

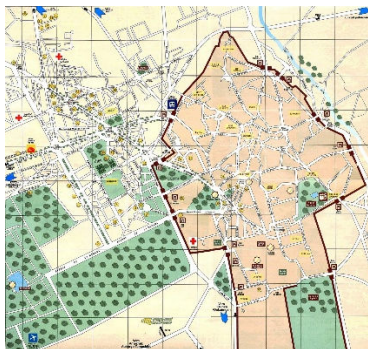
- Similaire au plan radioconcentrique, mais avec de grandes avenues en forme d'étoile.
- Exemple : Paris avec ses grands boulevards (aménagements de Haussmann).



Les Champs Elysées (place de l'étoile à paris)

5. Plan anarchique (ou spontané)

- Développement sans planification, souvent dans les villes anciennes ou bidonvilles.
- Rues étroites et sinueuses, tracées au fil du temps.
- Exemple : Médinas des villes arabes (Marrakech, Fès), certains quartiers de Mexico.



Médina de Marrakech

6. Plan en mosaïque

- Mélange de plusieurs types de plans.
- On le retrouve dans les grandes villes qui se sont développées sur plusieurs époques.
- Exemple : Paris (mélange de plan médiéval, haussmannien et moderne).



Plan de Paris (carte touristique)

IV/Habiter en ville

A/ Le centre-ville et ses caractéristiques

Une ville est composée de plusieurs quartiers, et le **centre-ville** est souvent le plus ancien et le plus animé.

Dans le centre-ville, il y a **beaucoup d'habitants** et presque tout l'espace est occupé par des **rues, des immeubles et des commerces**. On y trouve peu de maisons avec jardin, car les bâtiments sont hauts pour accueillir plus de monde.

Vivre au centre-ville a **des avantages** :

- ✓ Tout est proche (commerces, écoles, hôpitaux, cinémas, restaurants...).
- ✓ Il y a beaucoup de **transports en commun** (bus, tramways, métro).
- ✓ Il y a de nombreuses **activités et loisirs** (musées, théâtres, parcs, stades...).

Mais il y a aussi **des inconvénients** :

- ✗ Les logements sont souvent **petits** et plus chers.
- ✗ La circulation est **difficile** avec beaucoup de voitures et d'embouteillages.
- ✗ Il y a **peu d'espaces verts**, donc moins de parcs et de jardins pour se détendre.

Le centre-ville est donc un endroit **pratique et dynamique**, mais il peut être aussi **bruyant et encombré** ! 🏠 🚶 🚌

Centre-ville de Nantes



B/Se loger en banlieue

La **banlieue** est la partie de la ville qui se trouve autour du **centre-ville**. Elle est plus **spacieuse** et permet d'accueillir **beaucoup d'habitants**.

En banlieue, certaines familles vivent dans **des maisons avec jardin**, ce qui est rare en centre-ville. D'autres habitent dans **des immeubles**, comme en ville, mais avec plus d'espace autour.

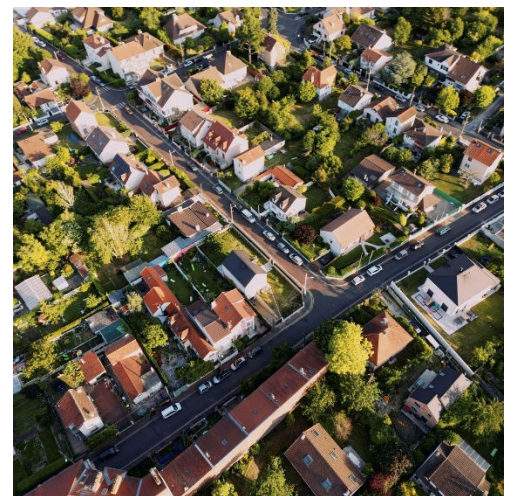
Vivre en banlieue a **des avantages** :

- ✓ Les logements sont souvent **plus grands et moins chers**.
- ✓ Il y a plus **d'espaces verts** (parcs, jardins, forêts).
- ✓ C'est un endroit **plus calme** que le centre-ville.

Mais il y a aussi **des inconvénients** :

- ✗ Il faut souvent **prendre la voiture ou les transports en commun** pour aller travailler ou faire des courses.
- ✗ Les distances sont **plus grandes**, donc il faut plus de temps pour se déplacer.
- ✗ Dans certaines banlieues, il y a moins de commerces et de loisirs qu'en centre-ville.

La banlieue est donc un endroit où l'on a **plus d'espace et de tranquillité**, mais où il faut souvent **beaucoup se déplacer** ! 🚗 🏠 🌳






C/Habiter en périphérie des villes

En France, de plus en plus de personnes vivent en ville. La population urbaine **ne cesse d'augmenter** et il faut construire de **nouvelles habitations** pour loger tout le monde.

Pour cela, on construit des maisons et des immeubles à la **périphérie des villes**, c'est-à-dire autour des grandes agglomérations. Ces nouveaux quartiers sont appelés **quartiers périurbains**.

Ces quartiers ne sont pas seulement des zones d'habitation. On y trouve aussi :

-  **Des écoles et des crèches** pour les enfants.
-  **Des moyens de transport** pour aller en ville plus facilement.
-  **Des commerces et des services** (boulangeries, supermarchés, médecins...).

Les quartiers périurbains permettent donc d'accueillir **de plus en plus d'habitants**, tout en offrant un cadre de vie plus **calme et spacieux** qu'en centre-ville. 🚆🏡🌿



V/Mieux habiter en ville

- 1** En t'aidant du document 3, explique comment améliorer le cadre de vie des citoyens.

[illegible]

- 2** Selon toi, est-ce que des actions dans ta ville sont faites pour améliorer l'environnement et si oui lesquelles ?

[illegible]

- ### 3 Que faut-il encore améliorer selon toi ?

[illegible]

Document 3

« Mieux habiter en ville »



Compare ces photos et observe ce qui a été fait pour rendre ces lieux plus agréables.

Restauration de la rivière du parc Bishan à Singapour



Evolution de la rue de Rivoli à Paris (Source : France 3 Région)



Evolution de la High Line à New-York (Source : The High Line)

Observe ces documents. Qu'est-ce qui est fait pour améliorer le cadre de vie de habitants ?



L'architecture végétale



« Mieux habiter en ville », c'est essayer d'améliorer le cadre de vie des citadins et de préserver leur environnement.

Pour améliorer le **cadre de vie** des habitants et protéger l'**environnement**, il est important de rendre la ville **plus agréable et plus écologique**. Cela passe par plusieurs actions :

🌳 **Créer plus d'espaces verts** : aménager des parcs, des jardins et des berges pour que les habitants puissent se promener et respirer un air plus pur.

🦋 **Protéger la nature et les animaux** : favoriser la **biodiversité** en plantant des arbres et en créant des espaces pour la faune et la flore.

🚲 **Réduire la place des voitures** : encourager les **transports en commun**, les pistes cyclables et la marche pour limiter les embouteillages et la pollution.

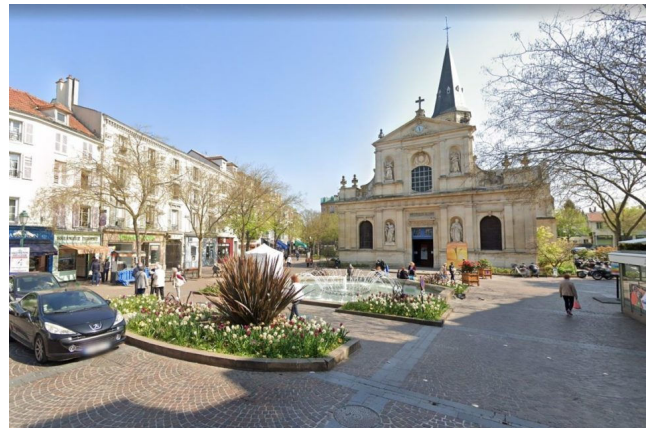
🌍 **Diminuer les pollutions** : améliorer la qualité de l'air, limiter les déchets et réduire le bruit en ville.

⚡ **Utiliser des énergies renouvelables** : privilégier l'énergie solaire, éolienne ou hydraulique pour consommer moins d'énergie polluante.

🏠 **Rénover les bâtiments** : améliorer l'**isolation** des logements pour mieux conserver la chaleur, moderniser les quartiers anciens et transformer les zones abandonnées (friches urbaines) en lieux utiles.

🏡 **Mélanger les populations et les usages** : créer des quartiers où l'on trouve des logements, des commerces, des écoles et des espaces de loisirs pour que la ville soit vivante et accessible à tous.

Mieux habiter en ville, c'est donc construire un **espace plus vert, plus propre et plus agréable** pour ses habitants ! 🌱 ❤️



Qu'est-ce qu'un éco-quartier ? 🌱 🏠

Un **éco-quartier** est un quartier construit pour **respecter l'environnement** et offrir une meilleure qualité de vie aux habitants. Il fait partie d'une démarche de **développement durable**, c'est-à-dire qu'il cherche à limiter la pollution et à préserver les ressources naturelles tout en permettant aux gens de bien vivre.

Pour cela, un éco-quartier doit respecter plusieurs **règles importantes** :

🌱 **Protéger la nature** :

- ✓ Gérer et recycler les **déchets**.
- ✓ Récupérer et utiliser intelligemment l'**eau de pluie**.
- ✓ Conserver des espaces verts et favoriser la **biodiversité** (arbres, plantes, animaux).

🚶 **Réduire la pollution et encourager les transports écologiques** :

- ✓ **Moins de voitures**, plus de transports en commun.
- ✓ Développer les **pistes cyclables** et les chemins pour piétons.
- ✓ Réduire la **consommation d'énergie** et utiliser des **énergies renouvelables** (solaire, éolien...).

🏠 **Construire des bâtiments écologiques** :

- ✓ Utiliser des matériaux respectueux de l'environnement.

- ✓ Construire des logements bien **isolés** pour éviter de gaspiller de l'énergie.
- ✓ Limiter les **émissions de gaz à effet de serre** qui réchauffent la planète.
- 🏡 **Créer un quartier agréable et accessible à tous :**

✓ Mélanger les logements, les commerces et les écoles pour éviter de longs trajets.

Eco-quartier à Rueil-Malmaison

✓ Favoriser la **mixité sociale**, pour que tout le monde puisse y habiter, quel que soit son niveau de vie. En résumé, un éco-quartier est un endroit **moderne, écologique et agréable à vivre**, conçu pour protéger **notre planète** tout en offrant un bon cadre de vie aux habitants ! 🌍 ❤️



Dessine la rue d'un éco-quartier que tu aimerais avoir dans ta ville. Attention, n'oublie rien !

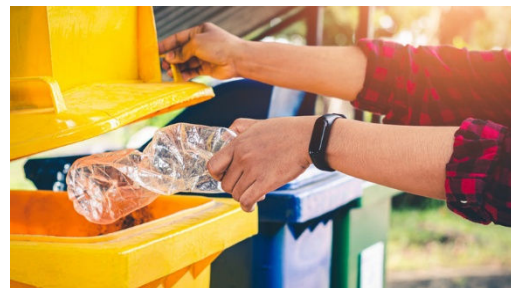
Document 4 **Les déchets**

Les déchets

Observe les documents ci-dessous. Qu' observes-tu ? En quoi le tri des déchets est-il essentiel pour mieux vivre en ville ? Quel en est l'impact sur notre environnement ?

[illegible]

Ville de Metz



Évolution en chiffres :

- ✦ Années 1960 : environ 200 kg de déchets ménagers par habitant et par an.
- ✦ Années 1990 : autour de 360 kg par habitant et par an.
- ✦ Années 2000 : environ 450 à 500 kg par habitant et par an.
- ✦ Années 2020 : stabilisation autour de 530 kg par habitant et par an en France.

Pourquoi cette augmentation ?

- Augmentation de la consommation et du nombre de produits jetables.
- Multiplication des emballages plastiques et cartons.
- Développement des produits à usage unique.

Depuis 2010 : une légère baisse 📉

Grâce au recyclage, à la réduction des déchets et à la sensibilisation, la production d'ordures ménagères commence à diminuer dans certains pays. En France, elle est passée de 580 kg/habitant en 2007 à environ 530 kg en 2020.

🔄 Solutions pour réduire les déchets :

♻️ Recycler davantage.

🍏 Réduire le gaspillage alimentaire.

🚫 Limiter les emballages et le plastique.

👜 Privilégier les objets réutilisables.

L'objectif aujourd'hui est de continuer à réduire nos déchets pour protéger l'environnement ! 🌍 ❤️

Je retiens

Que deviennent nos déchets ? 🗑️ ♻️

Les déchets **ne disparaissent pas tout seuls**. Ils mettent parfois **des années, voire des siècles** à se décomposer :

🕒 **5 ans** pour un chewing-gum.

🕒 **100 ans** pour une canette en aluminium.

🕒 **1 000 ans** pour une bouteille en plastique !

Si on jette les déchets **n'importe où**, les paysages peuvent se transformer en **décharges**. Cela crée de la **pollution**, abîme la nature et peut même être **dangereux pour notre santé**, car certains déchets sont **toxiques**.

Pour éviter cela, il est important de :

♻️ **Trier et recycler** nos déchets.

👤 **Utiliser les poubelles** au lieu de jeter par terre.

🔄 **Réduire nos déchets** en évitant le plastique et en réutilisant ce qui peut l'être.

Cela contribue aussi à mieux vivre en ville en rendant notre lieu de vie plus agréable et en plus on contribue à « Protéger la planète ». 🌍 ❤️